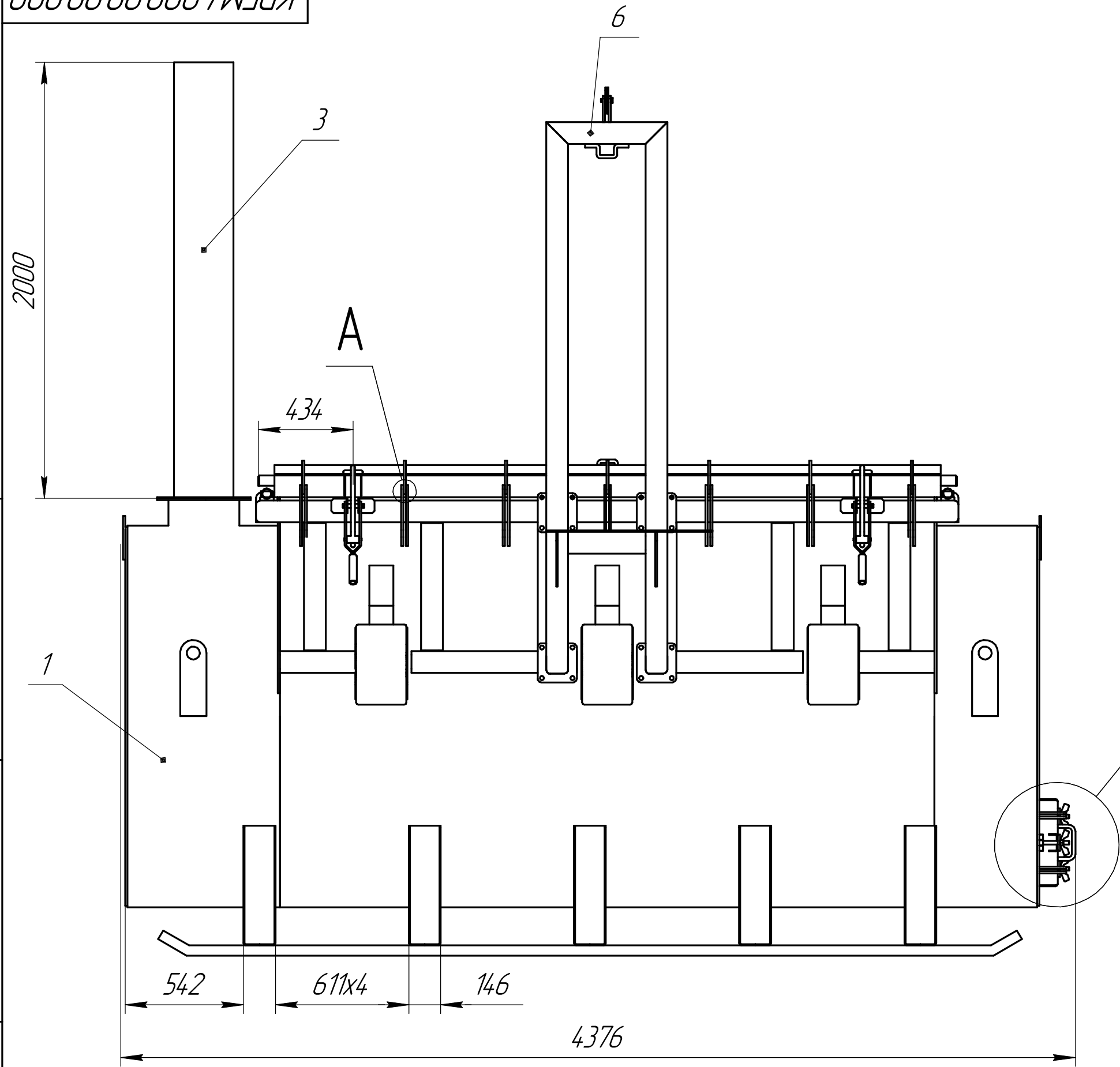
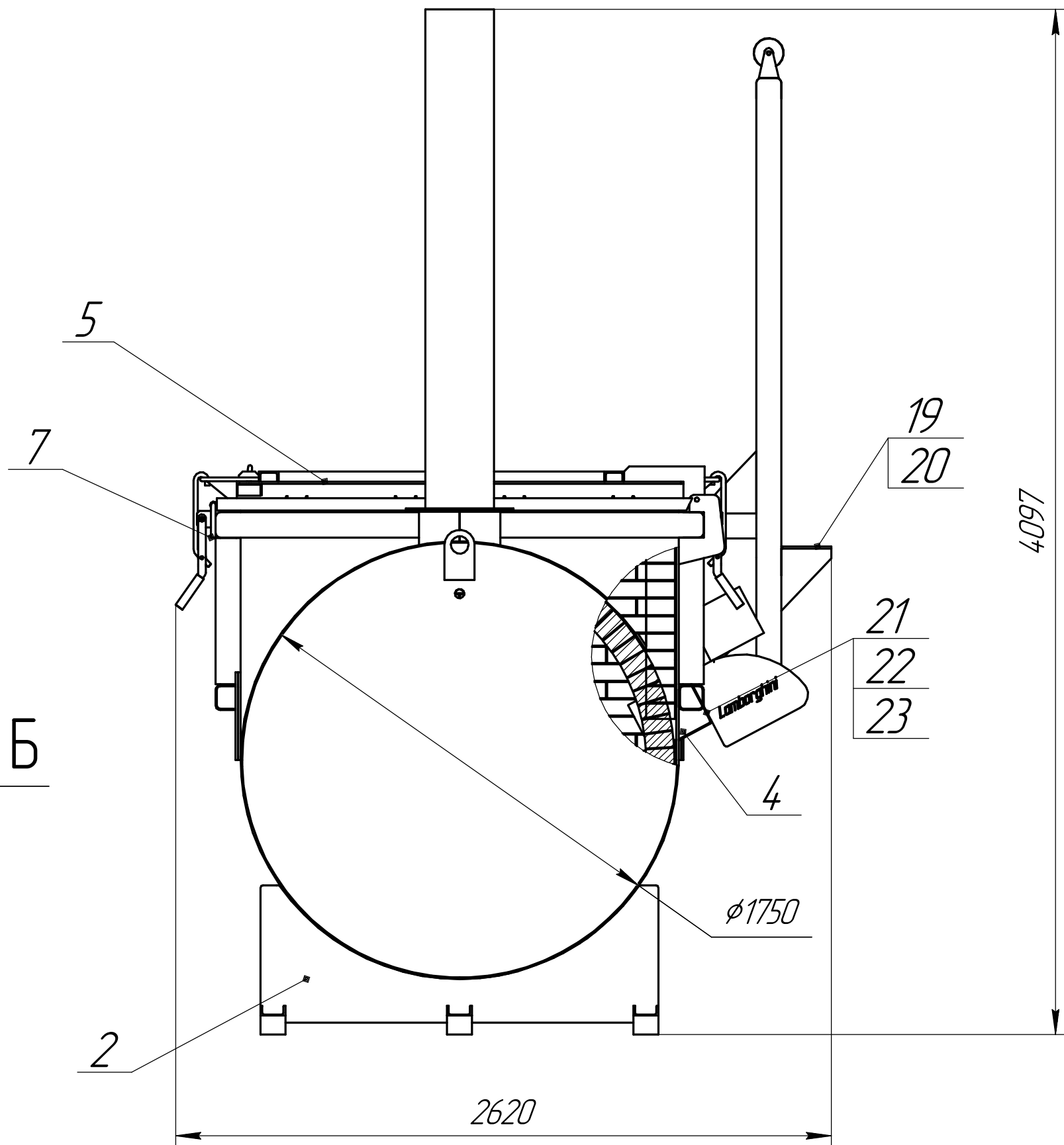


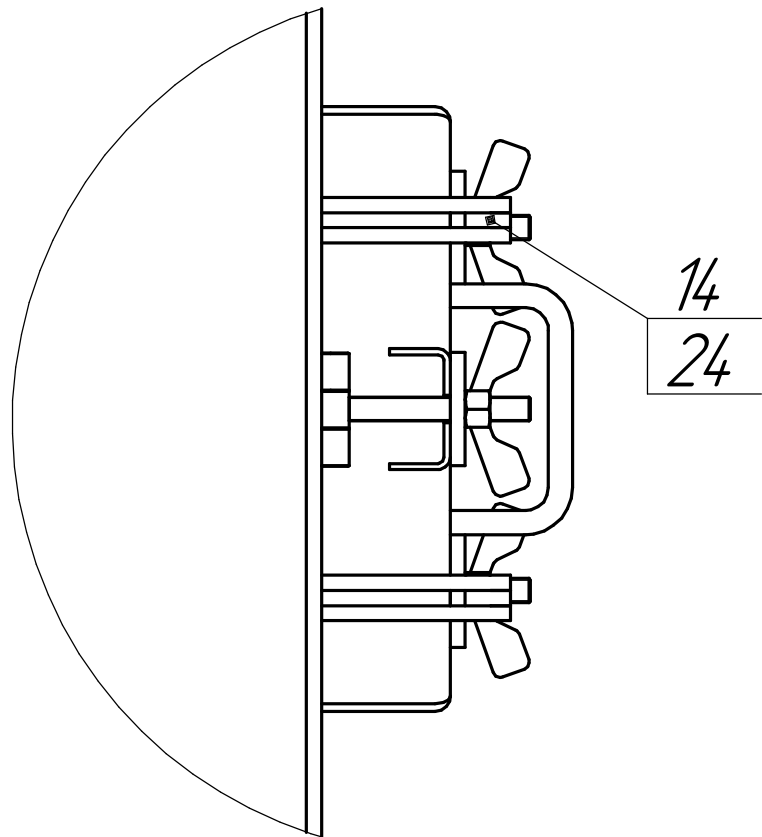
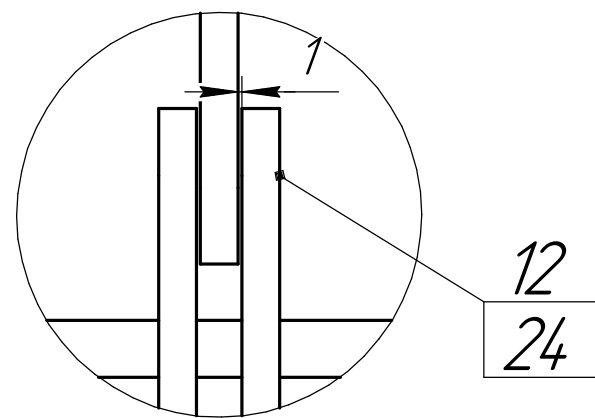
КРЕМ.4.000.00.00.000



Б(1:5)



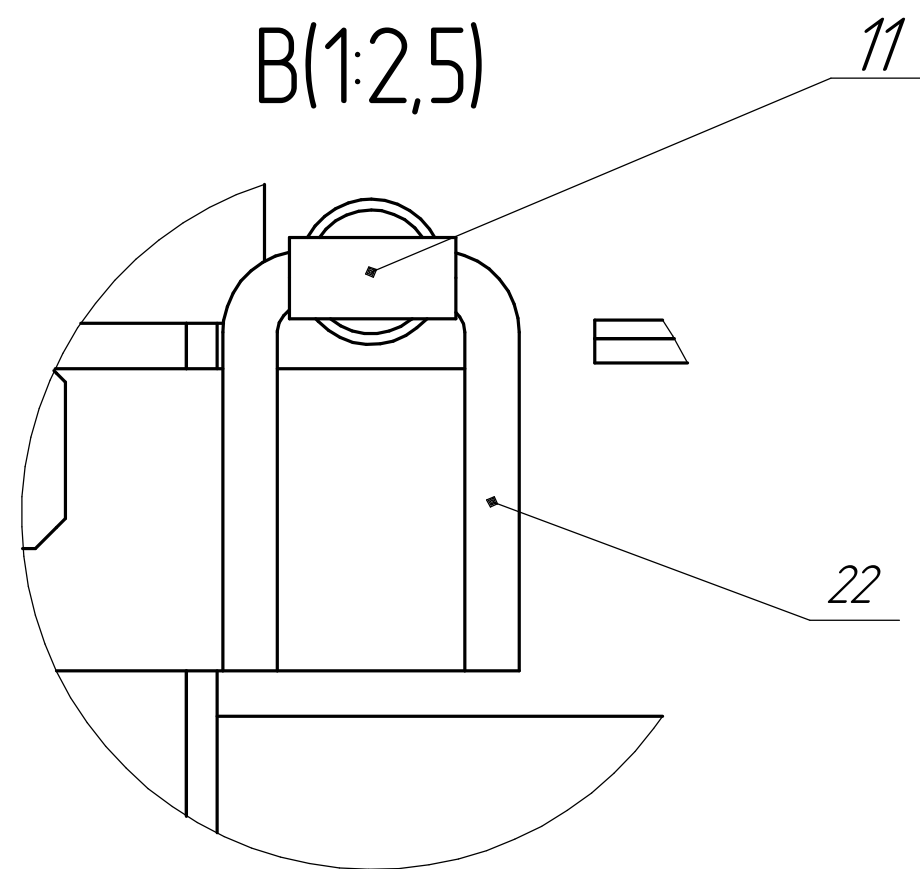
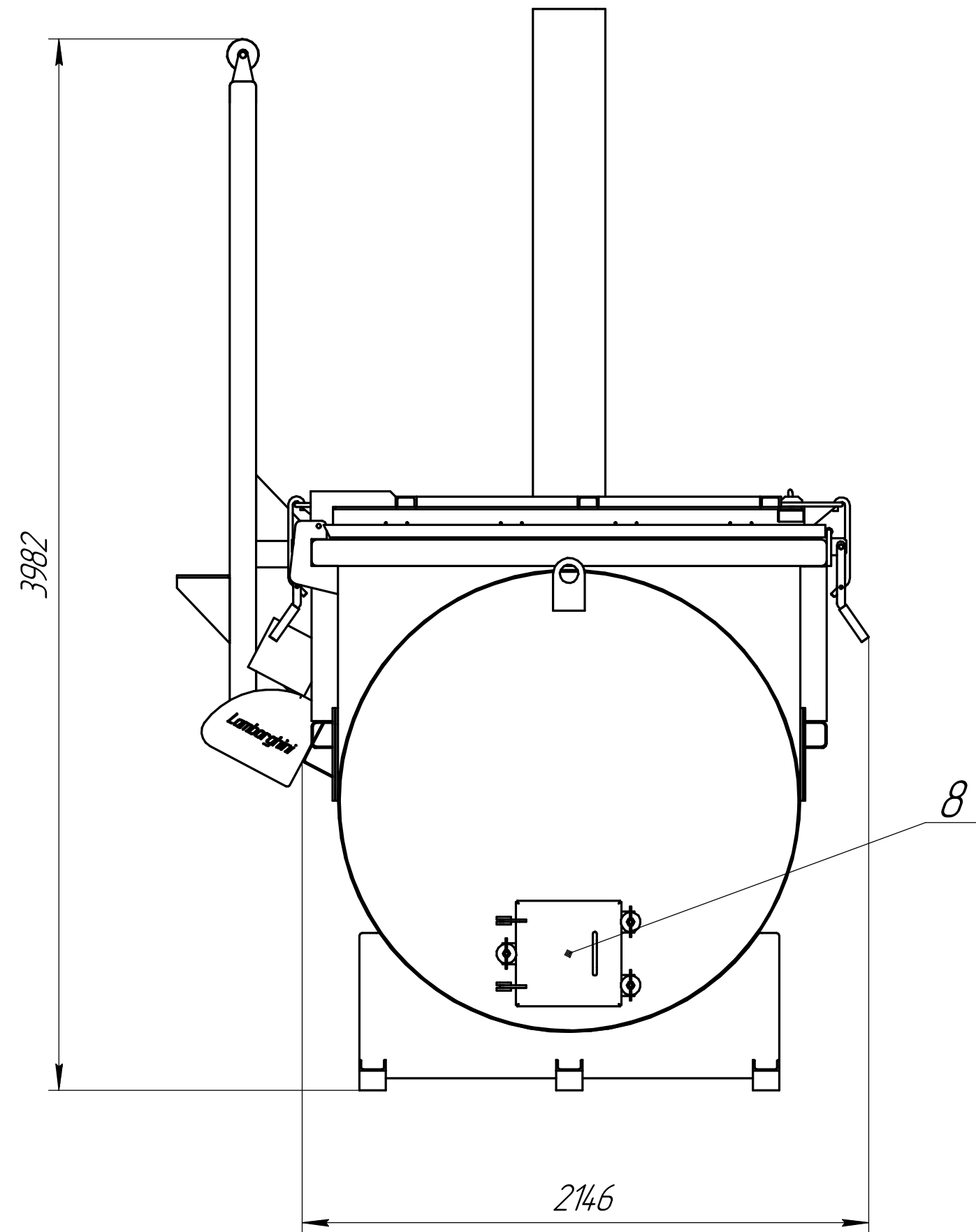
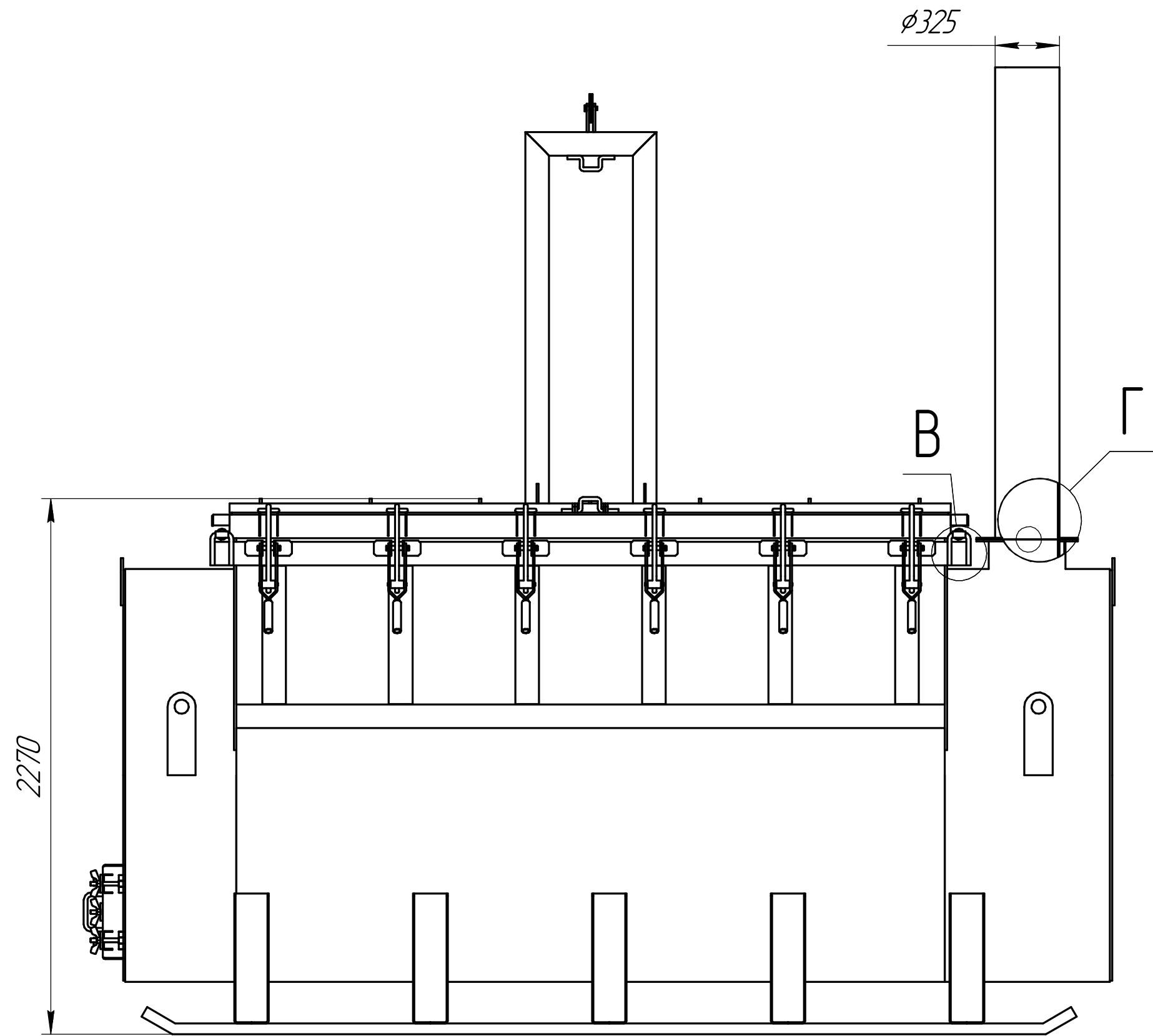
А(1:2)



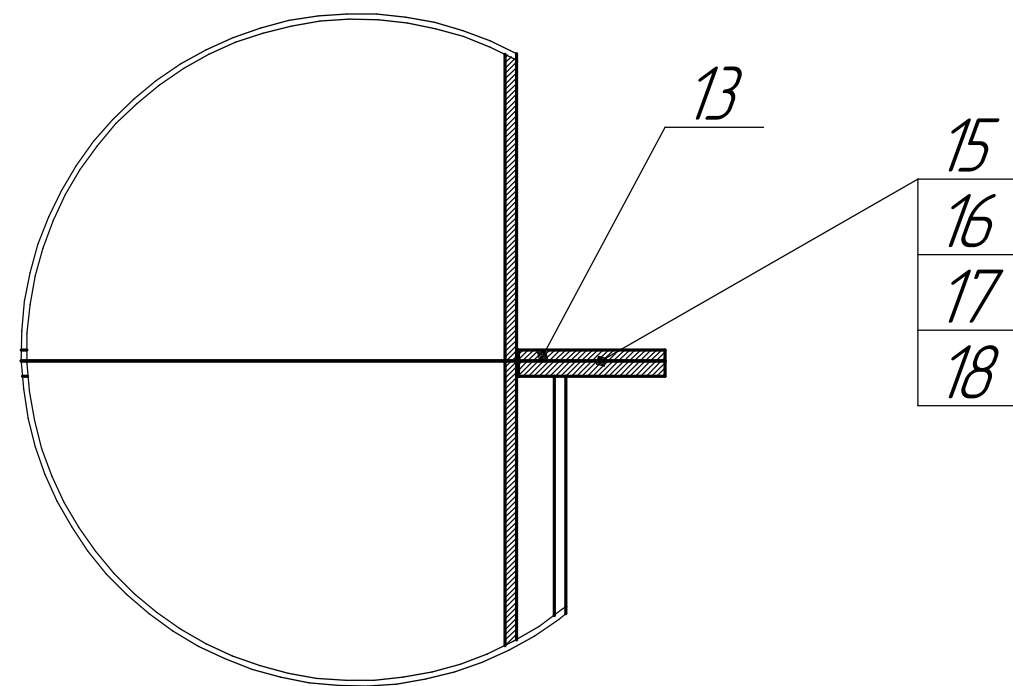
Объём камеры сгорания: 7,8м<sup>3</sup>  
Количество колосников: 900x250 - 15шт  
Количество горелок: Дизель ЕСО-15 - 3шт  
Газ ЕМ-18 - 3шт

КРЕМ.4.000.00.00.000						Крематор-4000 к2		
Изм./Лист	№ докум.	Подп.	Дата	Лит.	Масса	1:20		Масштаб
Разраб.	Князев							
Проб.								
Т.контр.								
Н.контр.								
Утв.								
Копировал						Формат А2		

KPEM.4.000.00.00.000



Г(1:4)



Изд. №	Подп. и дата	Взам. инд. №	Инд. №	Подп. и дата
Изд. №	Подп. и дата	Взам. инд. №	Инд. №	Подп. и дата

Изм.	Лист	№ докум.	Подп.	Дата

KPEM.4.000.00.00.000

Лист  
2

Копировал

Формат А2